

SmartAir Solo

med skyggekort

Dansk brugervejledning

SmartAir Solo



SmartAir Solo er til steder hvor der ønskes elektronisk adgangskontrol til et begrænset antal brugere, uden at der skal føres kabler til dørene.

Funktion

Fra udvendig side aktiveres SmartAir læseren med berøringsskilt eller brik hvorefter dørgrebet kan betjenes. Låsen åbnes med dørgreb fra indvendig side. Læseren er batteri-drevet. Programmeres med et programmeringskort uden brug af andet udstyr. SmartAir læseren kan integreres med andre systemer og produkter med Mifare teknologi.

Tekniske data

SmartAir Solo kan håndtere op til 100 brugere på hver læser.

Der anvendes 3 stk. AAA batterier.

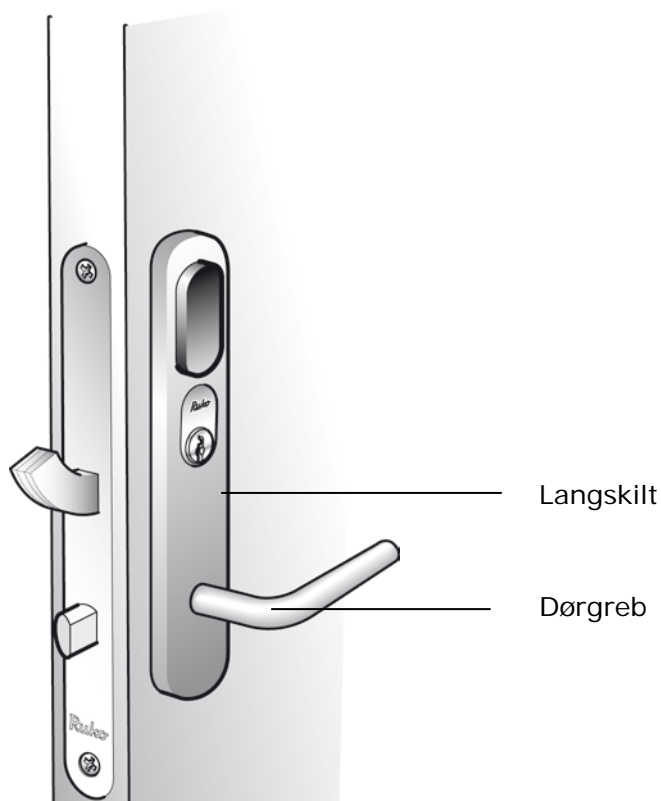
Leveres i rustfrit stål eller poleret messing.

Kan bestilles i IP54 (vejrbestandig) udgave

Fås også til 3-punktlåse.

Programmeringskortet har en unik licenskode og kan benyttes til flere SmartAir Solo læsere.

SmartAir Solo



Med SmartAir Solo er det muligt at programmere brugere og lave sin egen elektroniske hovednøgle til langskilte og væglæsere uden brug af software.

Der er to brugertyper

- Standard bruger
- Special bruger

Standard bruger

Denne bruger har mulighed for at åbne døren i 4 sekunder, efter at have vist kortet til læseren.

Special bruger

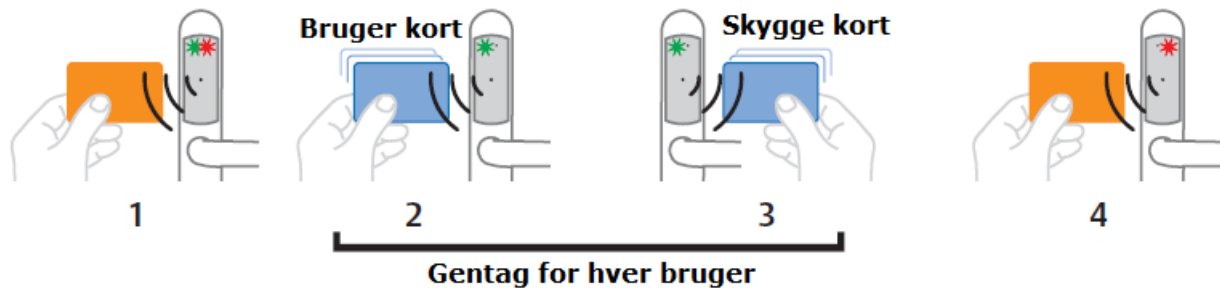
Denne bruger har status som standard bruger, men har desuden mulighed for at sætte døren i permanent ulåst position.

Skyggekort

Skyggekortet giver mulighed for at slette et brugerkort (eller annullere et mistet kort) uden at have kortet i hænde. Hvis denne funktion ønskes, er det nødvendigt at programmere 2 kort pr. bruger. Det ene kort gives til brugeren, det andet kort (skyggekortet) opbevares hos administrator. Skyggekortet tages i anvendelse, hvis man ønsker at annullere eller slette et mistet kort.

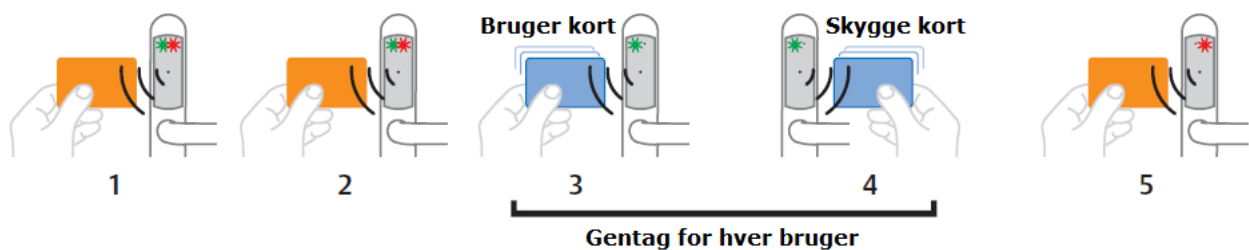
SmartAir Solo

Programmering af standard brugerkort



1. Start programmeringstilstand, ved at vise det orange programmeringskort. (Begge lysdioder blinker)
2. Vis 2 brugerkort efter hinanden. Det andet kort er skyggekort til det første. (Grøn lysdiode blinker først hurtigt, derefter langsomt)
3. Afslut programmeringstilstand, med det orange programmeringskort (programmeringstilstand afsluttes automatisk efter 10 sekunder).

Programmering af special brugerkort



1. Start "Sæt dør åben funktion" programmeringstilstand, ved at vise det orange programmeringskort 2 gange. (Den grønne lysdiode blinker hurtigt ved 2. visning)
2. Vis 2 brugerkort efter hinanden. Det andet kort er skyggekort til det første. (Grøn lysdiode blinker først hurtigt, derefter langsomt)
3. Afslut programmeringstilstand, med det orange programmeringskort (programmeringstilstand afsluttes automatisk efter 10 sekunder).

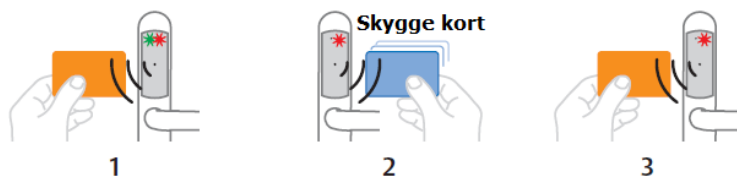
SmartAir Solo

Sætte dør låst/ulåst



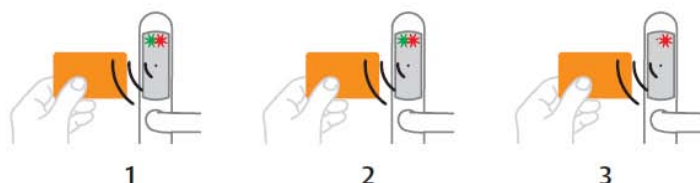
1. For at sætte SmartAir langskilt eller væglæser permanent ulåst, vises brugerkortet 2 gange. Kortet som vises, skal være oprettet som special brugerkort. (Den grønne lysdiode blinker)
2. For at annullere permanent ulåst, vises brugerkortet igen 2 gange. (Den grønne lysdiode blinker og den røde lysdiode lyser kort).

Slette én kort



1. Start programmeringstilstand med det orange programmeringskort.
2. Vis skyggekortet for det kort som skal slettes.
3. Afslut programmeringstilstand, med det orange programmeringskort (Programmeringstilstand afsluttes automatisk efter 10 sekunder).

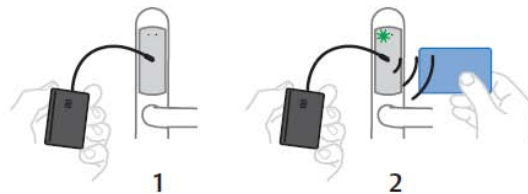
Slet alle kort



1. Vis det orange programmeringskort, 3 gange.

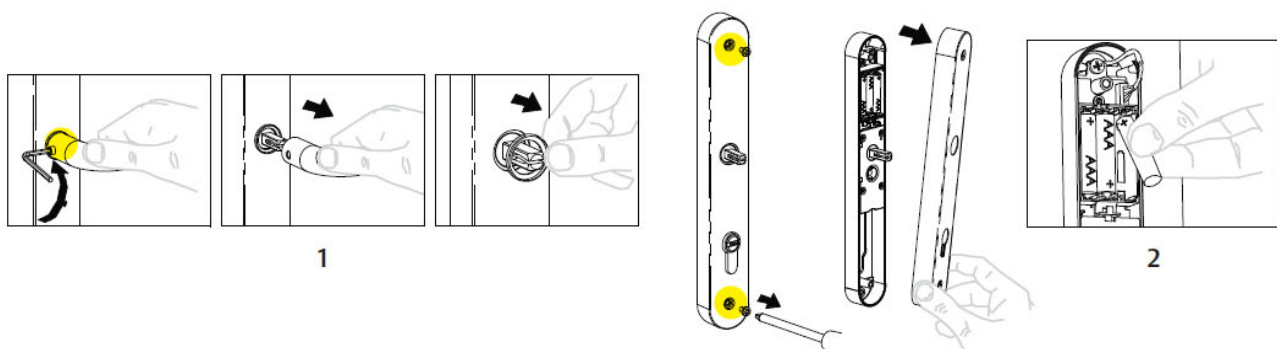
SmartAir Solo

Åbne med lavt batteri (kun langskilt)



1. Tilslut nødåbningsenhed til langskiltet (Ruko varenr. 940397)
2. Vis et gyldigt brugerkort for at åbne døren, og udskift batterierne.

Udskiftning af batterier



Langskiltet med den røde og grønne diode ved lavt batteri niveau.

1. Afmonter dørgrebet
2. Afmonter det indvendige langskilt.
3. Udskift de 3 batterier (LR03 AAA 1,5V).
4. Montér langskilt og dørgreb igen.

SmartAir Solo

Udfyld din egen låseplan

BRUGERE																			

Hvad står navnet Ruko for – og hvad står vi for i dag?

Ruko blev stiftet i 1930 af Rudolf Koreska – en visionær låsesmed, der allerede fra firmaets start lagde vægt på teknisk viden, udvikling, uddannelse samt et tæt samarbejde med politi, vagtselskaber og forsikringsselskaber.

Dette blev grundlaget for firmaets succes.

I dag er Ruko meget mere end låse og nøgler. Vi er en del af ASSA ABLOY, der er verdens førende leverandør af løsninger til komplet sikring af døren, med et bredt sortiment af produkter og serviceydelser, der hjælper til en effektiv sikring af boliger, institutioner og erhvervsbyggerier.

Ruko satser målrettet på kvalitetsprodukter i et funktionelt og elegant design – produceret med respekt for menneskelige ressourcer og miljøet.

Ruko har et tæt samarbejde med sine forhandlere, der løbende bliver uddannet i Ruko's store produktsortiment. For hos Ruko ved vi, at der står mennesker bag nøglen til den sikreste løsning.

Ruko A/S
Marielundvej 20
2730 Herlev
Denmark

Tel: 44 54 44 54
Fax: 44 54 44 44
e-mail: ruko@ruko.dk
www.ruko.dk

Ruko
ASSA ABLOY

ASSA ABLOY, the global leader
in door opening solutions